

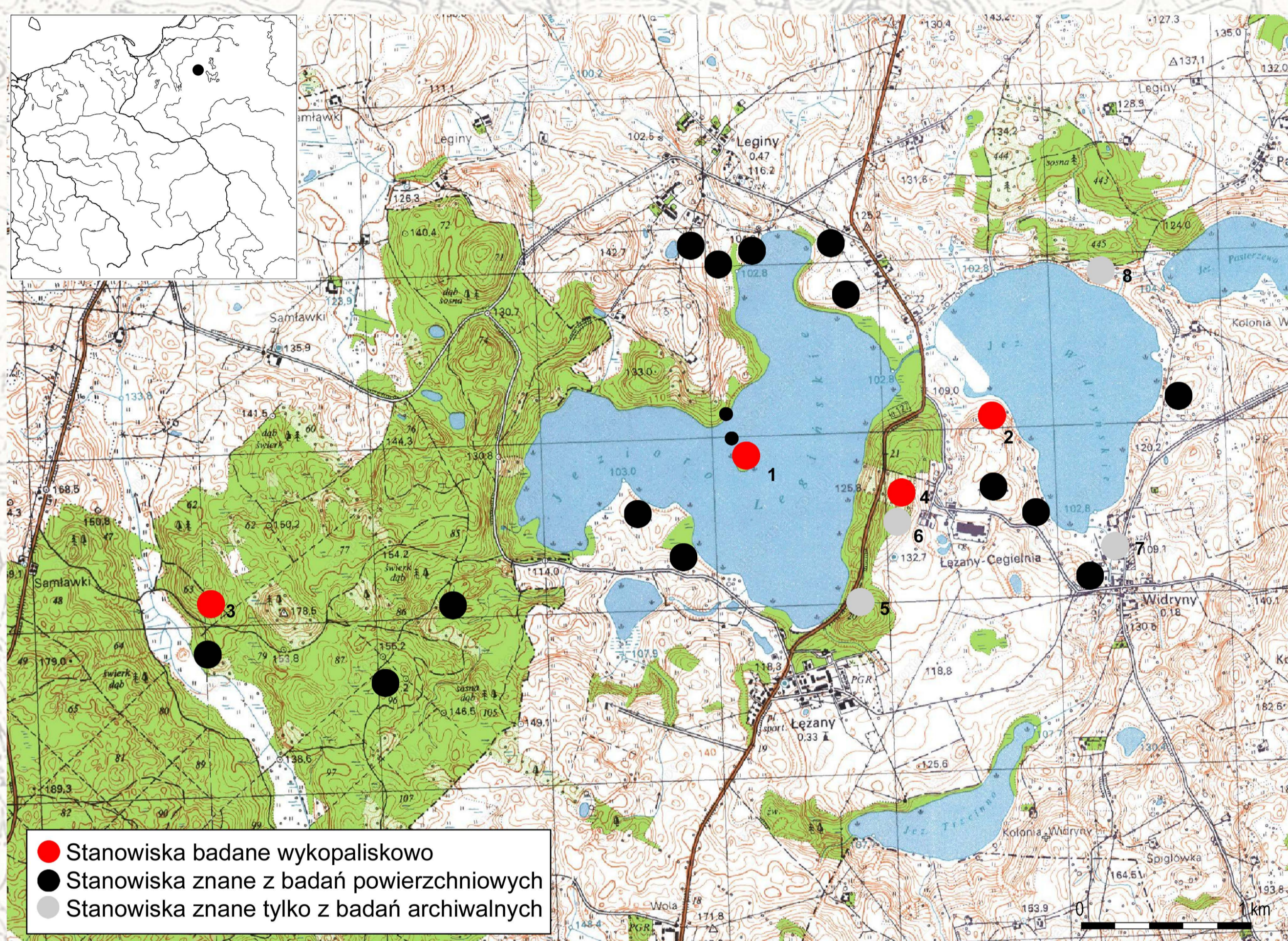
# EKSPEDYCJA ŁĘŻANY

Historia ekspedycji Łężany zaczęła się wiosną 2011 roku od badań powierzchniowych na wyspie jeziora Legińskiego. Po pozytywnej weryfikacji stanowiska, rozszerzyliśmy obszar badań na tereny wokół jeziora Legińskiego i sąsiadującego z nim jeziora Widryńskiego. W ciągu pięciu dni zarejestrowaliśmy kilkanaście, nieznanych dotąd, stanowisk archeologicznych o różnej chronologii i funkcji.

Prace wykopaliskowe prowadzimy obecnie na trzech stanowiskach - cmentarzysku kurhanowym w Samławkach, cmentarzysku płaskim w Łężanach i osadzie na wyspie jeziora Legińskiego. W 2012 roku badano także osadę nad jeziorem Widryńskim, badania te zostały już zakończone.

W ramach ekspedycji Łężany prowadzone są w dalszym ciągu badania powierzchniowe, nastawione przede wszystkim na poszukiwanie stanowisk archiwalnych o nieustalonej lokalizacji. To dzięki nim odkryliśmy cmentarzyska w Samławkach i Łężanach.

Integralną częścią ekspedycji są również poszukiwania i szkolenia podwodne.



Jezioro Legińskie z lotu ptaka



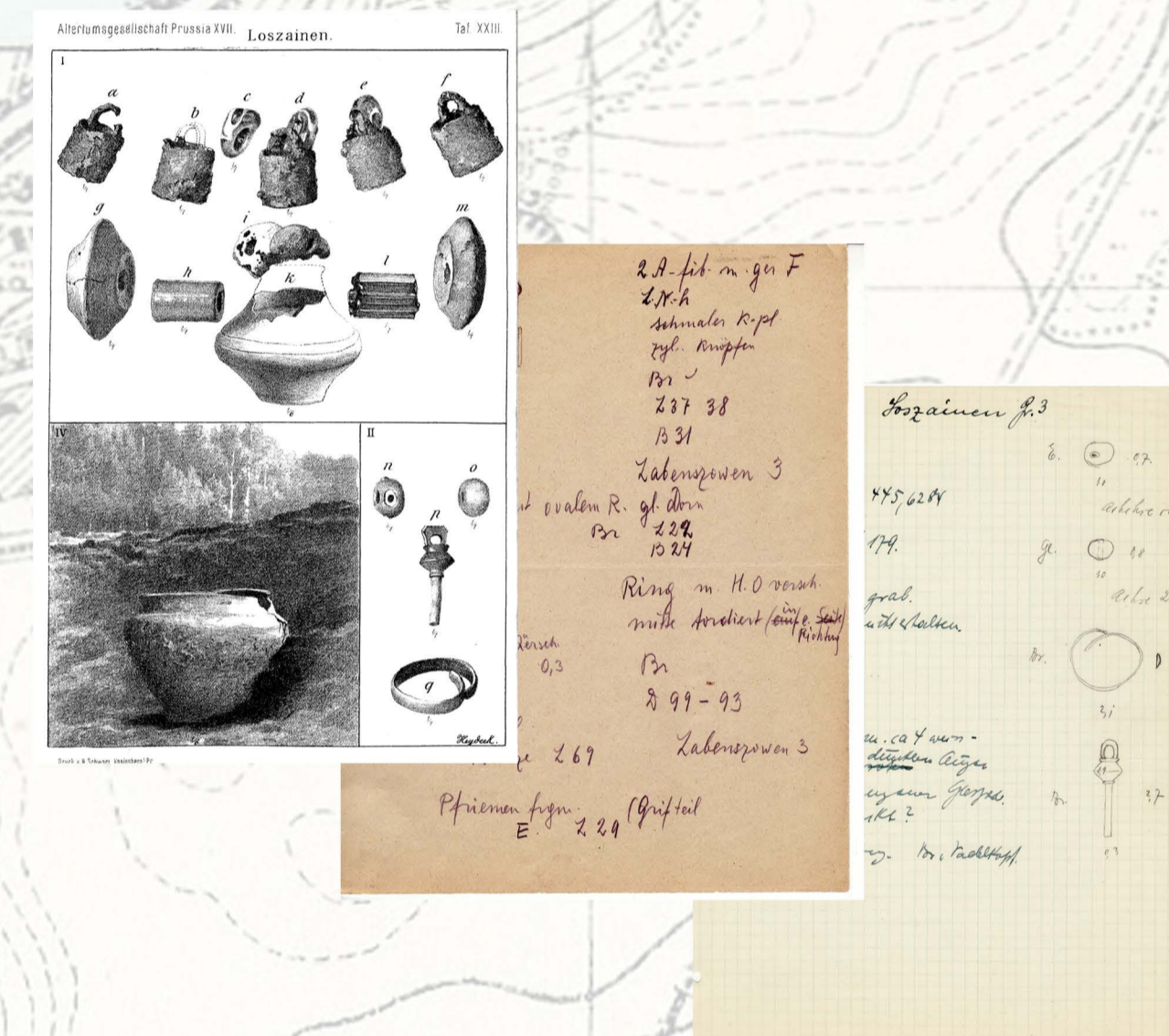
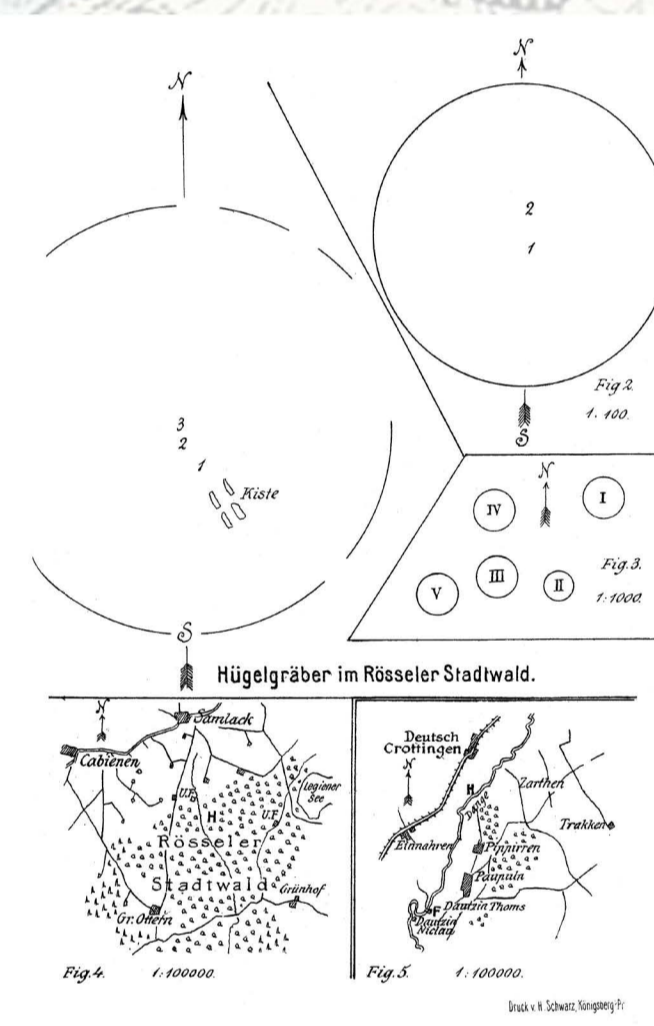
Badania powierzchniowe, kwiecień 2011



1. Leginy, gm. Reszel, st. IX - wyspa na jeziorze Legińskim osada kultury kurhanów zachodniobałtyjskich z wczesnej epoki żelaza badana od 2011 roku przez M. Nowakowską i A. Jaremek



3. Samławki, gm. Kolno, st. I/ Rössel Stadtwalde, Kr. Rössel cmentarzysko kurhanowe kultury kurhanów zachodniobałtyjskich z wczesnej epoki żelaza badane w 1901 roku przez A. Bezenbergera od 2012 roku przez M. Gładkiego i A. Jaremek



5. Łężany, gm. Reszel/ Loszainen, Kr. Rössel cmentarzysko kultury bogaczewskiej z wczesnego okresu wpływów rzymskich badane w 1884 r. przez J. Heydecka



2. Leginy, gm. Reszel, st. X osada kultury łużyckiej z późnej epoki brązu badana w 2012 roku przez A. Jaremek, M. Nowakowską i M. Gładkiego



4. Łężany, gm. Reszel, st. IV cmentarzysko płaskie kultury bogaczewskiej i grupy olsztyńskiej z późnego okresu wpływów rzymskich i okresu wędrówek ludów badane od 2013 roku przez A. Jaremek i A. Wiśniewską

6. Łężany, gm. Reszel/ Loszainen, Kr. Rössel cmentarzysko płaskie kultury łużyckiej z epoki brązu i wczesnej epoki żelaza

7. Widryny, gm. Reszel/ Widrinnen, Kr. Rastenburg cmentarzysko z okresu wędrówek ludów

8. Łabędziewo, gm. Reszel/ Labenzowen, Kr. Rössel cmentarzysko z okresu wędrówek ludów

## ORGANIZATORZY, SPONSORZY, PRZYJACIELE



Pałac w Łężanach, Stacja Badawczo-Dydaktyczna UWM Baza Ekspedycji



Ekspedycja Łężany, 2011

