

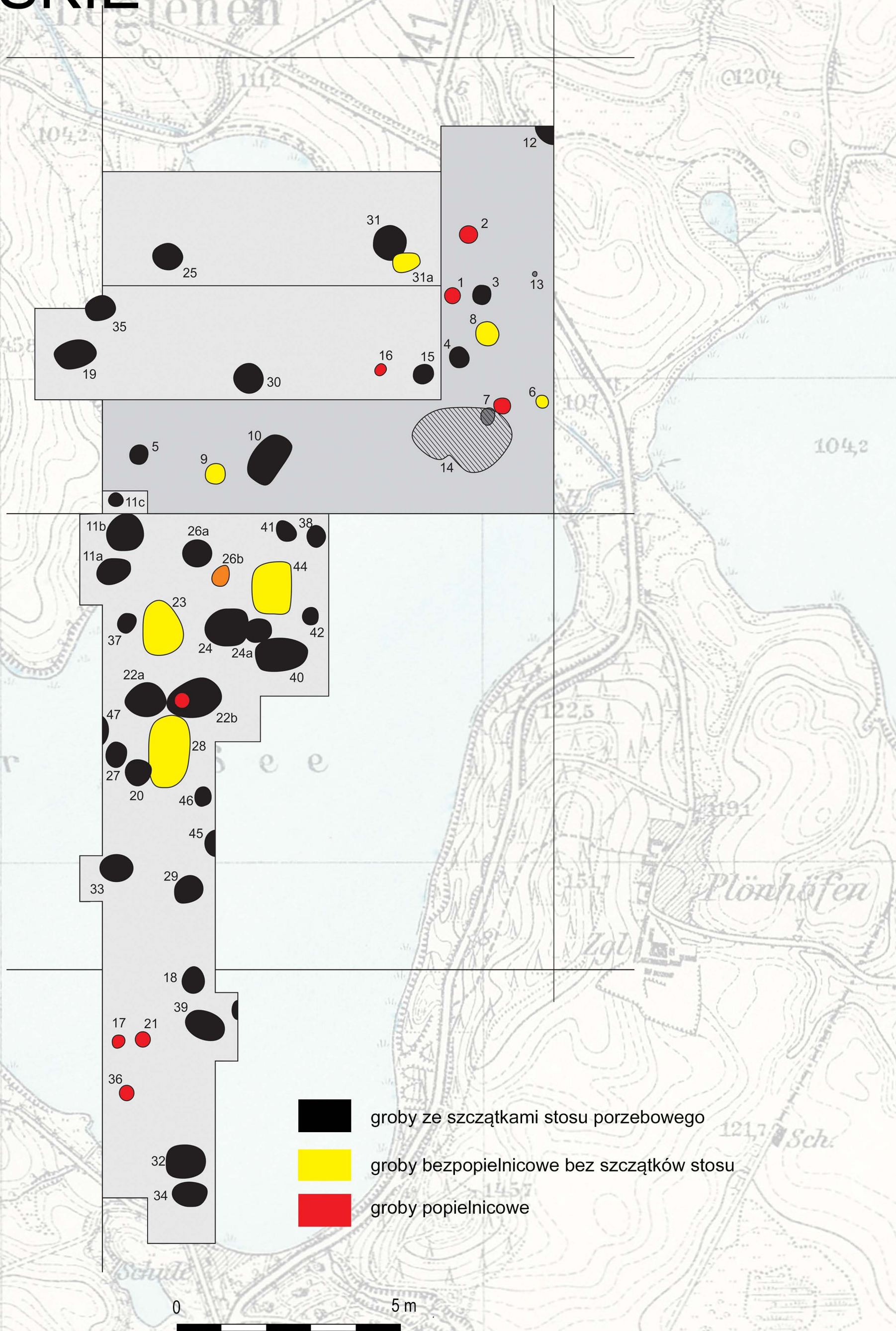
# CMENTARZYSKO PŁASKIE ŁĘŻANY, ST. IV GM. RESZEL

Stanowisko położone jest ok. 1 km na północ od wsi Łężany, na płaskim szczycie wzgórza, znajdującego się między jeziorami Legińskim i Widryńskim. Zostało ono odkryte przypadkowo jesienią 2012 roku. W kwietniu 2013 roku odbyły się pierwsze badania wykopaliskowe, kolejne miały miejsce na przełomie lipca i sierpnia 2013, pracami kierowały Agnieszka Jaremek i Agata Wiśniewska.

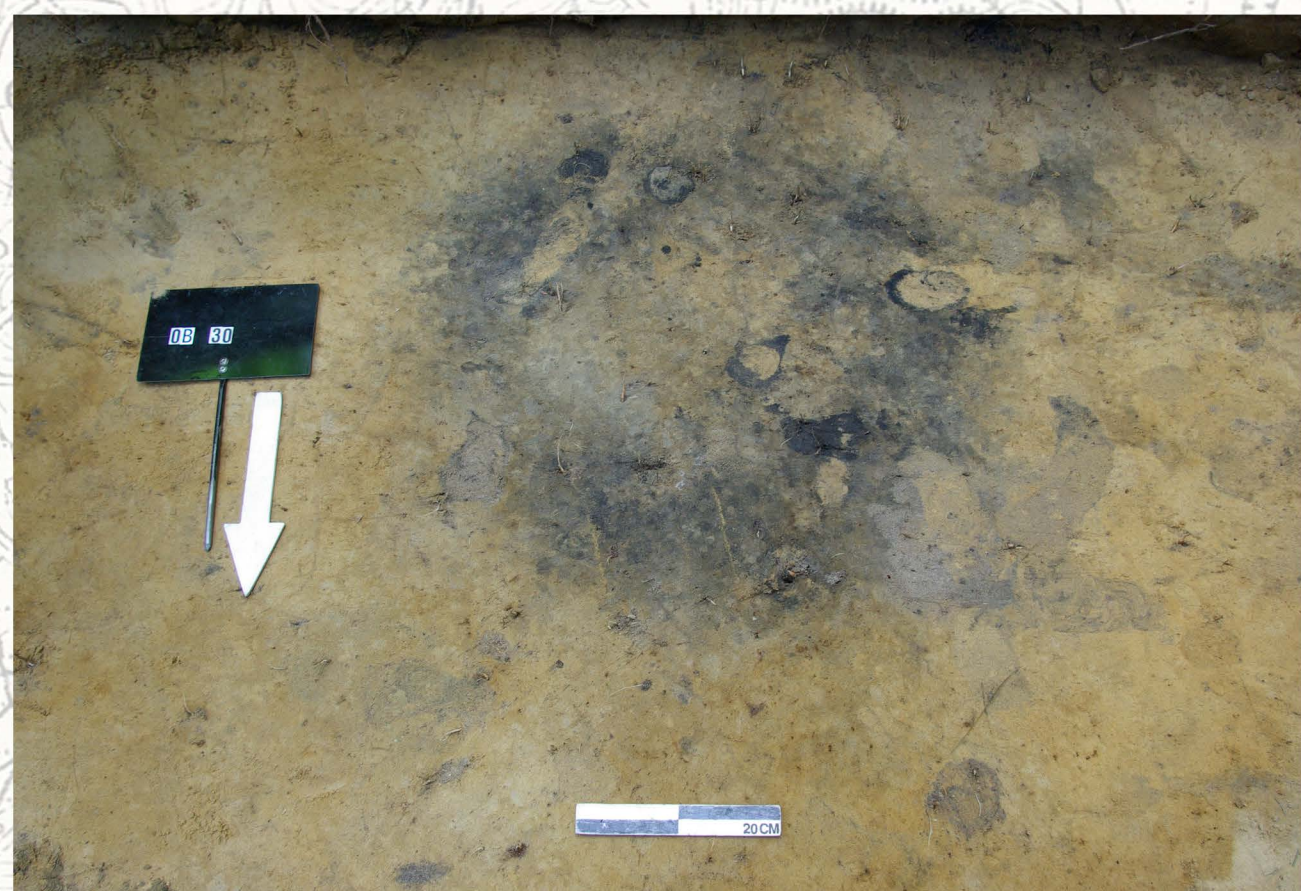
Znaleziono tu groby kultury bogaczewskiej z późnego okresu wływów rzymskich i wczesnej fazy okresu wędrówek ludów oraz groby z okresu wędrówek ludów z wyposażeniem nawiązującym do materiałów grupy olsztyńskiej.

Na przebadanej powierzchni 132,75 m<sup>2</sup>, zarejestrowano jak dotąd 51 pochówków o różnej formie. Występują tu zarówno groby popielnicowe, groby jamowe bezpopielnicowe obsypane szczątkami stosu pogrzebowego oraz groby jamowe bezpopielnicowe w czystym piasku, które mogły być luźno rozrzucone w jamie bądź w zwartych skupiskach tzw. Knochenhäufchen.

Wśród wielu ozdób występujących na cmentarzysku na szczególną uwagę zasługują m.in. cztery zapinki cykadowe, srebrna zapinka typu A168, brązowe zapinki typu Dolkeim/Kovrovo, Schlusskreuzfibeln, srebrne i brązowe bransolety z torowanym kabłąkiem i haczykowatymi zakończeniami czy monety brązowe, emisja dynastii Antoninów.



Profile grobów popielnicowych  
Popielnica nr 17 nakryta dnem dużego naczynia



Plan i profil grobu jamowego



Stropy grobów jamowych



Zabytki z cmentarzyska



Dokumentacja rysunkowa