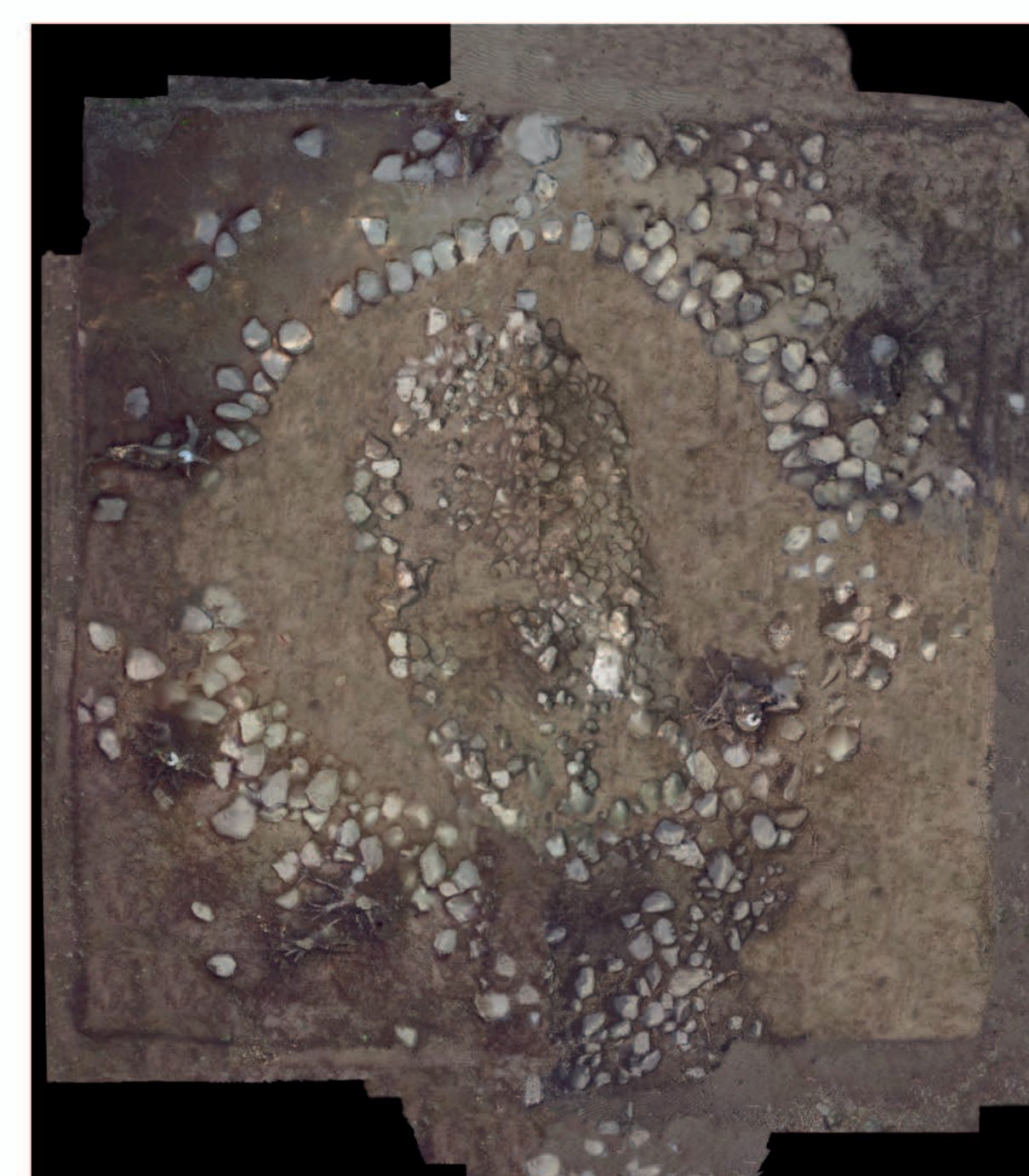
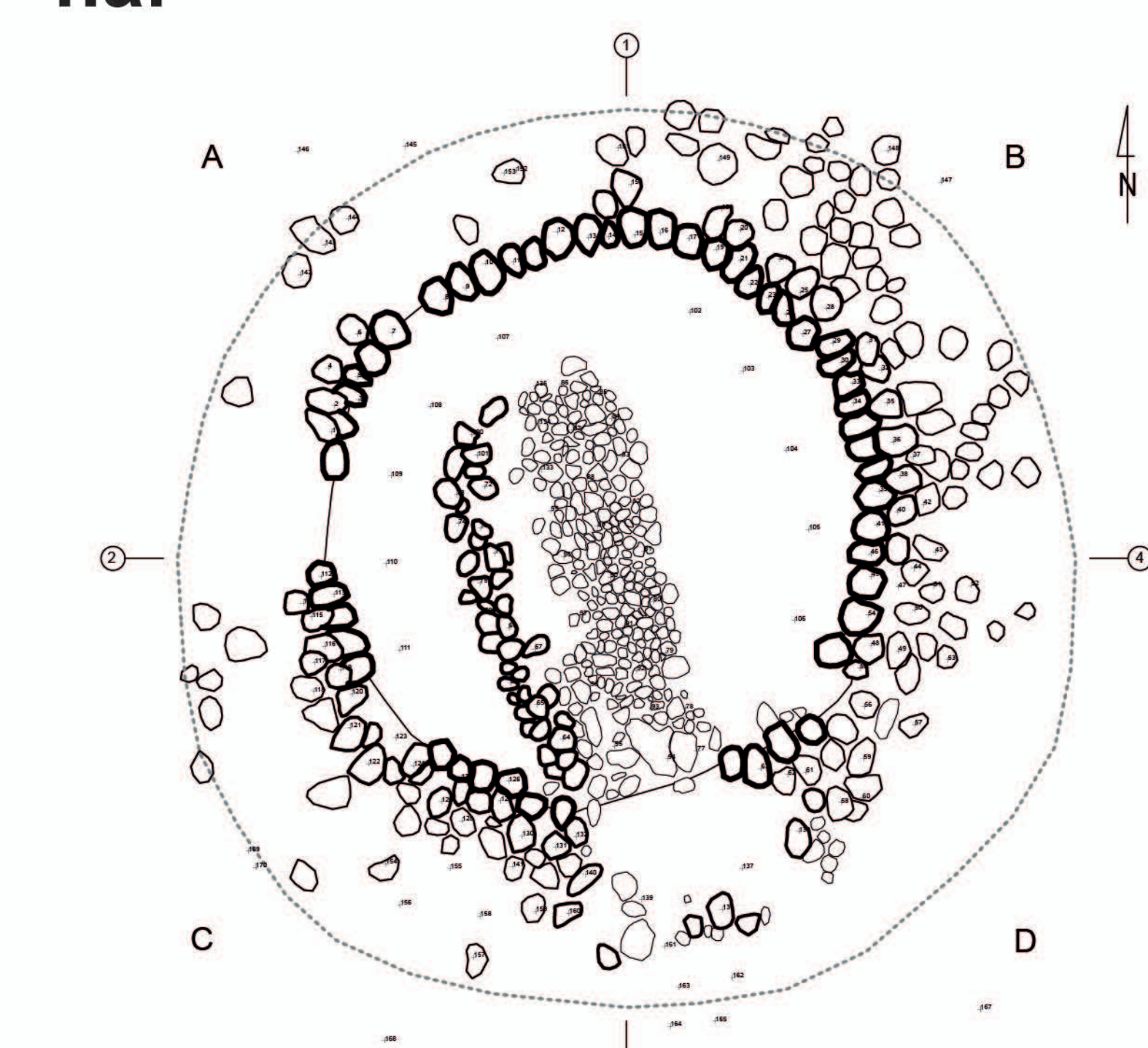
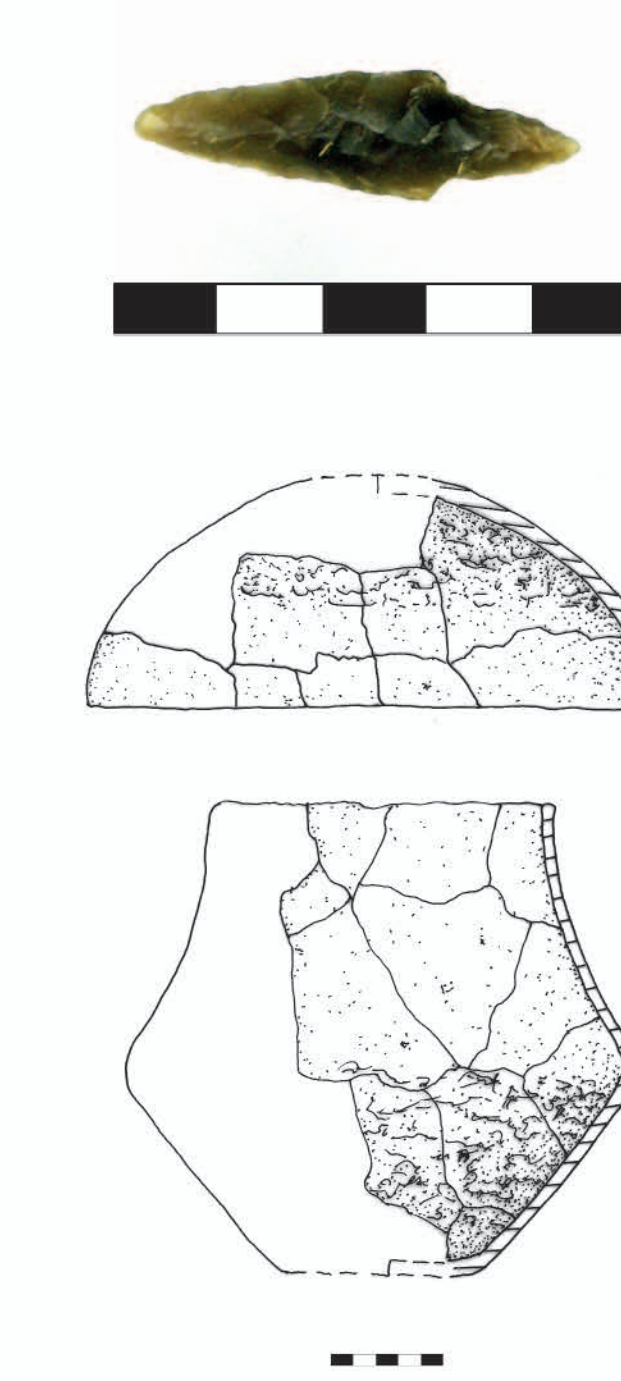
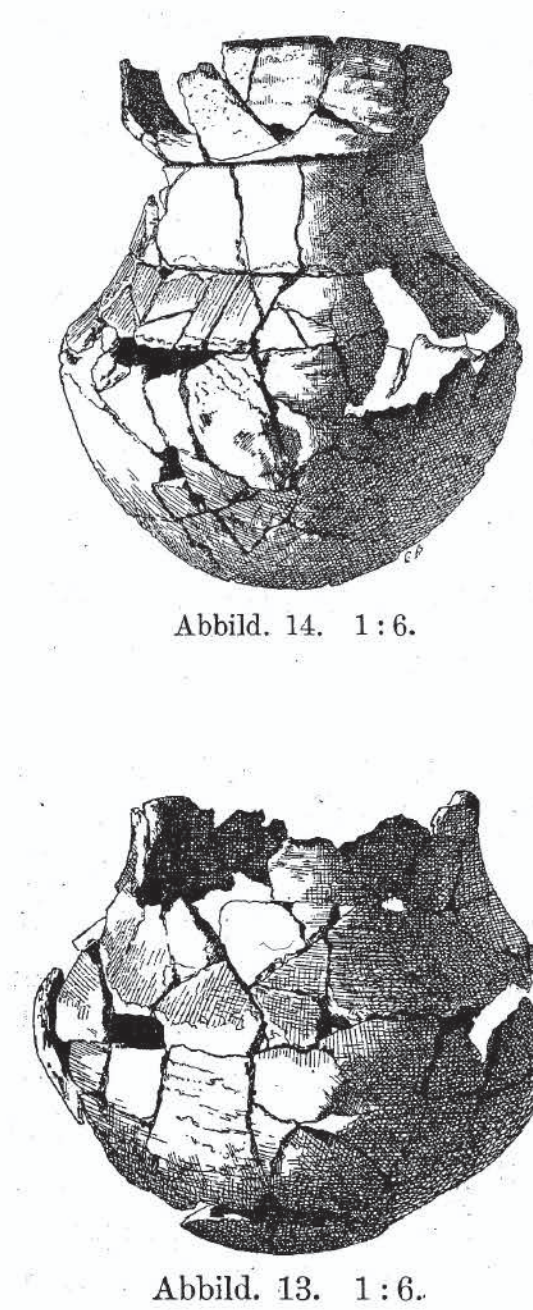
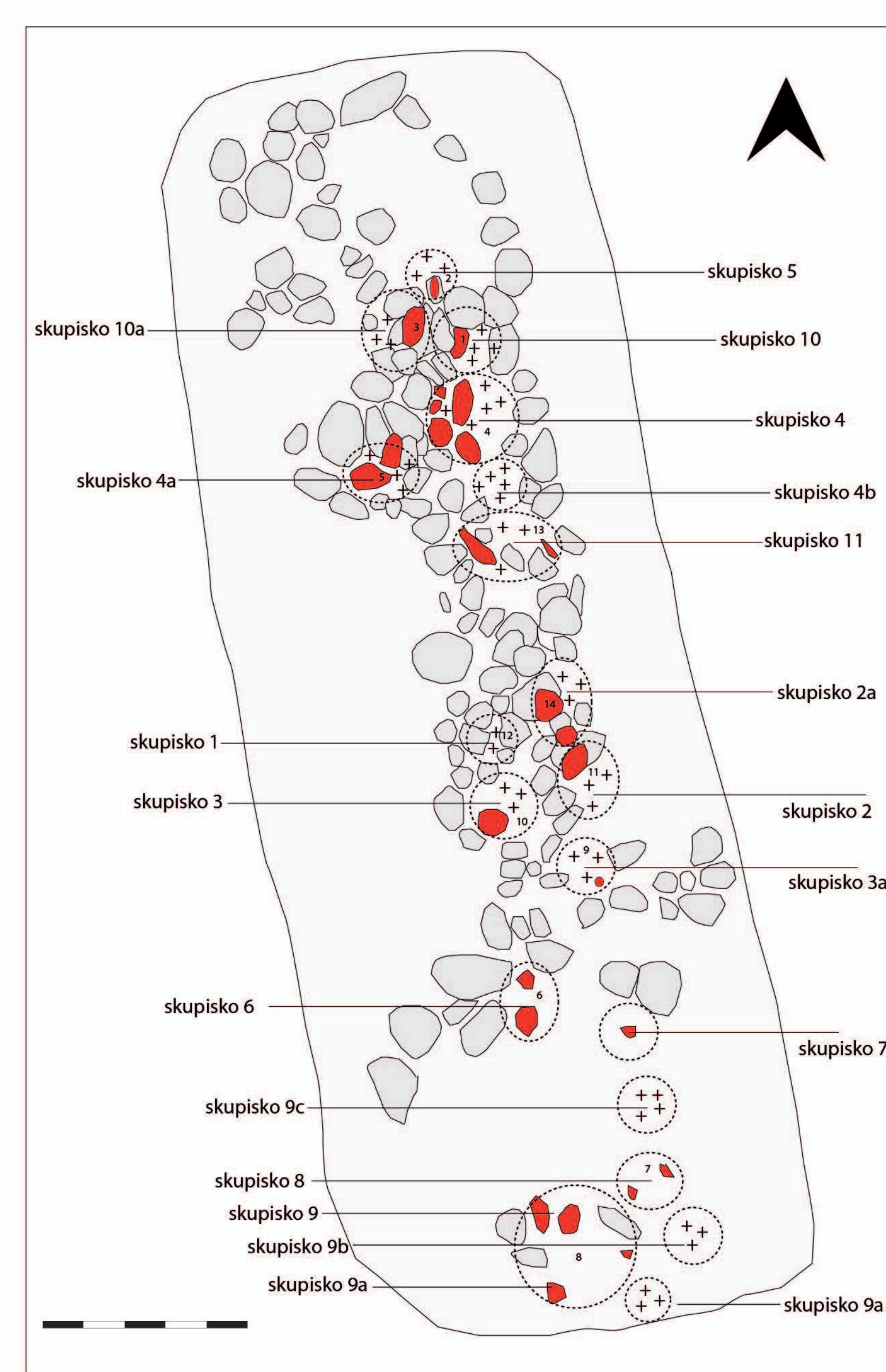


CMENTARZYSKO KURHANOWE

Cmentarzisko kurhanowe (obręb Samławki st. I, dawniej Las Miejski Reszla - Rösseler Stadtwald) zostało odkryte pod koniec XIX wieku przez niemieckiego archeologa Adalberta Bezenbergera, który przeprowadził na nim wrywkowe poszukiwania wykonując pionowe wkopy w centralnej części dwóch kopców (nr I i IV wg A.B. na planie zbiorczym). Autor pierwszych badań ustalił, że kurhany posiadały kamienno-ziemne nasypy i analogiczne wyposażenie, w postaci czterech, częściowo chropowatych popielnic i towarzyszących im pokryw misowatych. W jednym z kurhanów znajdowała się pozbawiona inwentarza grobowego skrzynia kamienna, zniszczona podczas badań i nie zadokumentowana.

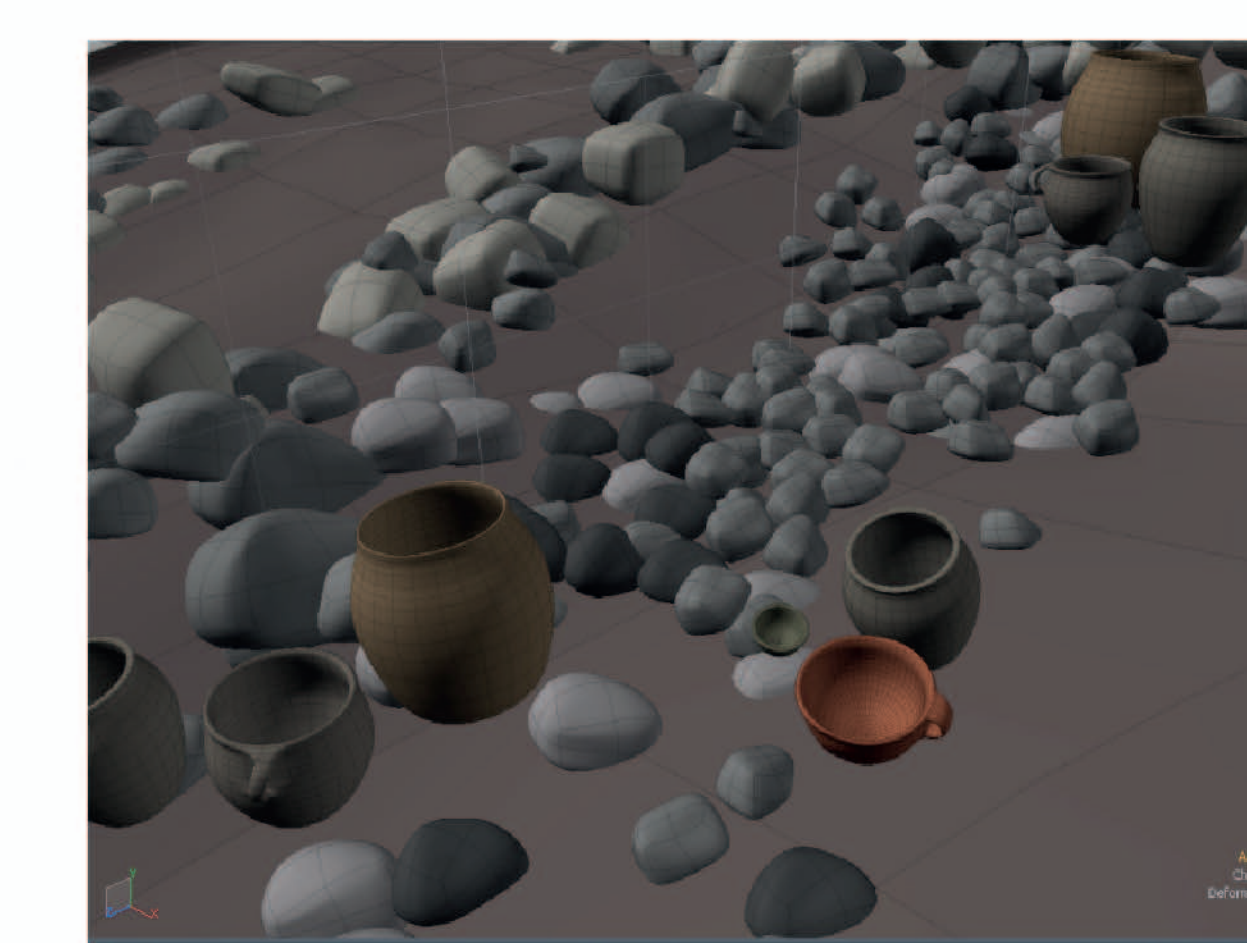
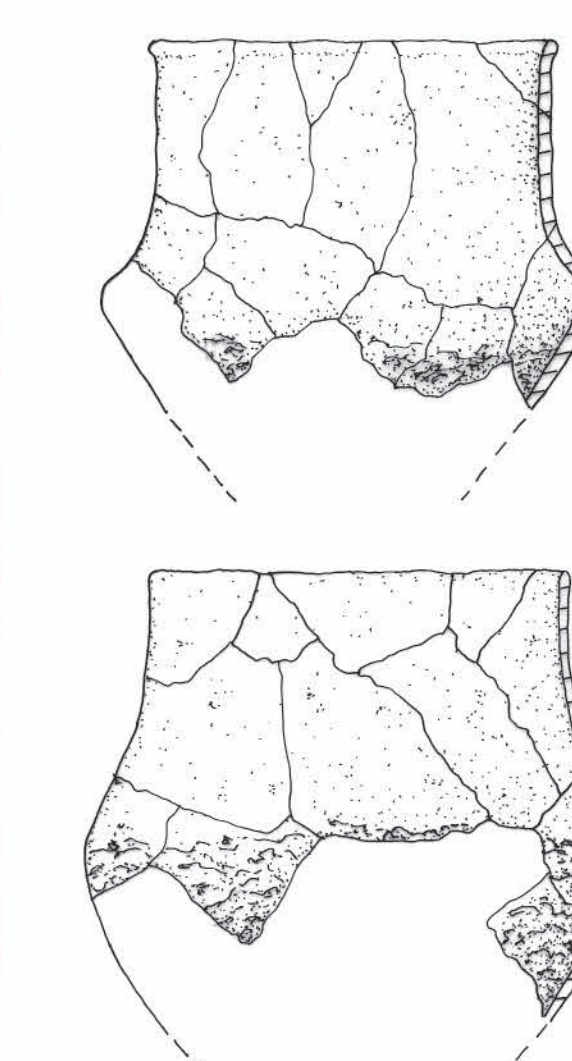


Cmentarzisko ponownie "odkryte" w 2012 roku podczas weryfikacyjnych badań powierzchniowych. Wznowienie po przeszło stu latach prac wykopaliskowych miało na celu przebadanie nierozpoznanych przez A. Bezenbergera kopców i uściślenie danych na temat ich chronologii oraz konstrukcji. W 2012 i 2013 roku przebadano kurhany oznaczone numerami 1 i 3. Pracami na stanowisku z ramienia Instytutu Archeologii Uniwersytetu Warszawskiego kierowali Agnieszka Jaremek i Marcin Gładki. Dokumentację badań wykonywano za pomocą skanera laserowego, zastępującego tradycyjny sposób rejestracji danych geodezyjnych i rysunkowych.



Kurhan nr 1

- kamienno-ziemny nasyp o średnicy około 10 m i wysokości około 1,5 m
- dookólny, wielowarstwowy krąg kamienny wykonany z precyzyjnie dobranych, masywnych otoczaków, ściśle do siebie przylegających; w części SE przerwa w przebiegu, tworząca rodzaj wejścia do bruku z pochówkami
- pod nasypem kopuła kamienna w kształcie wydłużonego owalu przebiegająca na osi NW-SE zlokalizowana w centralnej części kopca
- pod kopułą bruk kamienny w kształcie prostokąta, o przebiegu analogicznym do kopuły, wykonany z precyzyjnie dobranych, niewielkich otoczaków; w części NW pionowo wkopany blok kamienny, w części SE poziomo ułożony blok kamienny
- w obrębie bruku spalone szczątki ludzkie umieszczone w glinianych urnach; zrekonstruowano osiem popielnic i trzy pokrywy misowate



Kurhan nr 3

- kamienno-ziemny nasyp o średnicy około 8 m i wysokości około 1,3 m
- dookólny, szeroki i wielowarstwowy krąg kamienny wykonany z różnej wielkości otoczaków; brak przerwy w przebiegu
- brak wewnętrznej kopuły przykrywającej bruk
- bruk kamienny w kształcie prostokąta, usytuowany we wschodniej części kurhanu, przebiegający na osi NW-SE, wykonany z precyzyjnie dobranych, niewielkich otoczaków
- w obrębie bruku spalone szczątki ludzkie umieszczone w glinianych urnach; zrekonstruowano siedem popielnic
- konstrukcja kurhanu w nasypie i północnej części bruku zniszczona przez dwa wkopy
- poza podstawą nasypu, w części SE dwa kręgi kamienne o średnicy około 1,5 m wypełnione drobnymi fragmentami naczyń glinianych i kości

Nekropola w Samławkach, datowana na VI-V wiek p.n.e, jest pozostałością funkcjonowania w tym rejonie ludności, określanej w klasyfikacji archeologicznej - kulturą kurhanów zachodniobałtyjskich. Identyfikowani z zachodnim odłamek Bałtów, przedstawiciele tej kultury zamieszkiwali rejon Warmii, Mazur, północnego Mazowsza i Sambii w II poł. I tysiąclecia p.n.e. Poza ciałopalnymi cmentarzyskami kurhanowymi najważniejszą cechą charakterystyczną tej ludności było zasiedlanie miejsc naturalnie obronnych lub do obrony sztucznie przystosowanych (naturalne wyspy, sztuczne wyspy - osiedla rusztowe, wysoczyznowe i nizinne osiedla obronne).

OBIEKT WPISANY DO REJESTRU ZABYTKÓW WKZ W OLSZTYNIE
PODLEGA OCHRONIE I SANKCJOM PRAWNYM ZA ZNISZCZENIE LUB NARUSZENIE
 - USTAWA O OCHRONIE ZABYTKÓW I OPIECE NAD ZABYTKAMI
 Z DNIA 23 LIPCA 2003 ROKU

oprac. A.Jaremek/M.Gładki